

COMMISSIONE SCIENTIFICA D'ISTITUTO:
Giovanni Ciniselli, Paola Zucca, Francesca Delucchi,
Marina Panaro, Elisabetta Trebec, Umberto Visentin

EVENTO GRATUITO
CON ISCRIZIONE OBBLIGATORIA
(secondo incontro di un ciclo di due eventi)

Evento accreditato ECM:

- L'accREDITAMENTO è a numero chiuso
- Numero di crediti 20 (crediti riconosciuti solo in caso di partecipazione ad entrambi gli incontri)

Quota di partecipazione con ECM per esterni: 80 euro per l'intero ciclo

Bonifico bancario intestato a:
CIPA – Istituto di Milano, presso la Banca Unicredit
IBAN: IT67H0200801625000 101674614

Per soci e allievi CIPA gli ECM saranno gratuiti

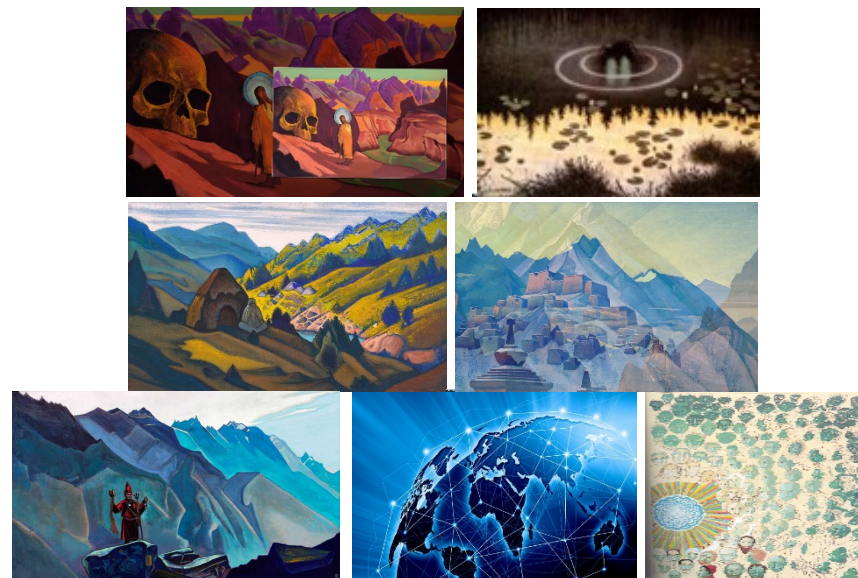
Per la partecipazione on line:
<https://us02web.zoom.us/j/83748781414?pwd=Yi9DNWllc0o1V0ZrazJYSWllbTk1QT09>

PER INFORMAZIONI

CIPA | ISTITUTO DI MILANO E DELL'ITALIA SETTENTRIONALE
Via Donizetti, 1/A | 20122 Milano | tel. 02 5513817 | email:
cipamilanosegreteria@gmail.com



ISTITUTO DI MILANO E DELL'ITALIA SETTENTRIONALE



Gruppi e individuazione: dal setting “in presenza” alla dimensione “on line”/Dall’immagine alla narrazione

Evento on line in programma per il 9 Ottobre 2021

Coordina e presenta *Wilma Scategni*

Nel corso dell'ultimo anno la diffusione di un virus, del tutto nuovo e sconosciuto, è salito alla ribalta della cronaca con una sorprendente rapidità, diffondendosi in modo fulmineo tra oriente, occidente, nord e sud del mondo. L'inconscio ... individuale, di gruppo ... e collettivo si è fatto sentire attraverso sogni, associazioni, frammenti di memoria condivisi e non ..., tra immagini di imminenti catastrofi e speranze di rinascita ... Ma cosa prende forma nel mondo della psicoterapia, dell'analisi e nelle istituzioni stesse che le rappresentano? Incontri, gruppi, contatti spontanei, si sono intensificati in una situazione condivisa, per riflettere sul terreno comune della transizione incerta che stiamo attraversando. La ricerca di nuovi riferimenti che possano delineare tracce ... nuove mappe ... riferimenti si rende indispensabile. Ci verranno in aiuto le immagini dell'inconscio?

In molti contesti lavorativi ... in ambito psicoterapeutico, didattico, psico-socio-assistenziale, i giovani terapeuti si sono trovati di fronte alla necessità di lavorare con gruppi ... scolastici ... comunitari, istituzionali ... familiari ecc. nella dimensione on line ... Così, da un giorno all'altro si sono imbattuti nella sfida di riempire quei vuoti ... creati dal lock down e da subito hanno riconosciuto in loro la consapevolezza che non si trattava solo di "riempirli" ... ri-creando una dimensione socio relazionale in sentore di sopravvivenza sociale ... ma il loro compito andava ben oltre ... Si trattava e si tratta di ricercare, attraverso l'esperienza, nuove risorse e nuovi significati esistenziali e relazionali, verso un futuro ricco di incertezze, ma che tutti siamo impegnati a costruire.

Relatori:

Elena Aragona – Psicologo Analista CIPA Ist Meridionale
Marilena Cara – Psicologo Analista CIPA Ist. Milano e Italia Settentrionale
Stefano Cavalitto – Psicologo Analista ARPA. Segret. sede di Torino
Silvana Ceresa – Psicologo Analista ARPA
Flavia D'Andreamatteo – Psicologo Analista CIPA Ist. Italia Centrale
Maurizio Gasseau – Univ. della Valle D'Aosta. Socio Onorario ARPA
Augusto Gentili – Psicologo Analista CIPA Ist. Milano e Italia Settentr.
Mario Gulli – Psicologo Analista CIPA Ist. Meridionale
Alda Marini – Psicologo Analista CIPA Ist. Milano e Italia Settentrionale
Lia Novembre – Psicologo Analista CIPA Ist. Meridionale
Wilma Scategni – Psicologo Analista CIPA Ist. Milano e Italia Settentr.
Laura Stradella – Psicologo Analista ARPA

Programma

10,00 -10,15 Registrazione ed accoglienza dei partecipanti
10,15- 10,35 Elena Aragona *"L'adolescente a rischio in formazione.... quali ponti per attraversare la pandemia?"*
10,35 -10,55 Marini Alda *"Terapia on line. Corpo dematerializzato e corpo sottile. L'immaginario come luogo di contatto"*
10,55- 11,15 Cavalitto Stefano *"Psicologia on line e mondo immaginale"*
11,15-11, 35 Intervallo
11,35-11,55 Ceresa Silvana *"Psicoterapia online: dalla sessione in studio alla videochiamata"*
11,55 - 12,15 D Andreamatteo Flavia *"Il territorio nella rete"*
12,15 – 12,35 Gasseau Maurizio *"Psychodramatic Social Dreaming matrix/ dalle sessioni in presenza ai gruppi on line"*
12,35-12,45 Brevissimo intervallo ed inserimento nelle breakout rooms
12,45- 13, 05 Breakout sessions
13,05- 13,15 Ritorno in plenaria e conclusione della mattinata
13,15-14,30 Intervallo pranzo
14,30- 14,50 Gentili Augusto *"Psicoanalisi on-line: una assenza presenza e una presenza assenza"*
14,50- 15,10 Gulli Mario *"La sabbiera aperta: lavorare sulle immagini a distanza"*
15,10 – 15,30 Cara Marilena *"La terapia e la formazione on line durante l'emergenza sanitaria"*
15,30-15,45 Intervallo
15,45- 16,05 Novembre Lia *"Psicologia e spiritualità: un intreccio virtuoso nel tempo della pandemia"*
16,05 - 16,25 Stradella Laura *"Psicodramma e sogno on-line"*
16,25- 16,45 Domande ai relatori sui temi delle presentazioni
16,45- 17 Intervallo
17- 17,20 Breakout sessions
17,20- 17, 40 Incontro in plenaria e sharing sulle breakout sessions
17,40 – 18,00 Brain storming sulla giornata /Radici e ali /Conclusioni della giornata